



ppm

PRECISE POSITIONING MANAGEMENT

## **Ultimative Outdoor-Navigation mit dem Magellan Triton 300 und dem ADAC TourGuide Wandern & Radfahren**

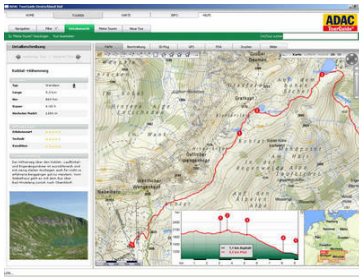
*Zuverlässige Navigation und umfassendste Wander- und Radkarte Deutschlands im attraktiven Bundle*

**Penzberg / München (Deutschland), 02. Dezember 2008 – Pünktlich zu Weihnachten bietet die ppm GmbH ein einzigartiges Bundle bestehend aus dem Magellan Triton 300 und dem ADAC TourGuide für die Outdoor-Navigation. Freizeit-Sportler können damit bequem am PC eine Wander-, Nordic Walking- oder Fahrradrouten aus über 1.300 qualitätsgeprüften ADAC-Touren wählen oder eigene Routen erstellen und diese auf das Navigationsgerät überspielen. Der kompakte, stoßfeste und nach IPX-7 wasserdichte Lotse bietet eine äußerst benutzerfreundliche Oberfläche mit Bildschirmgrafiken, die Anfängern und Profis das Navigieren im Gelände leicht machen. Der Magellan Triton 300 mit ADAC TourGuide ist ab sofort im Sport- und Outdoorfachhandel sowie ausgewählten Bikeshops zu einem Preis von 250 Euro (unverbindliche Preisempfehlung) erhältlich.**



Der Magellan Triton 300 mit dem ADAC TourGuide kombiniert zuverlässige Navigation mit der umfassendsten Rad- und Wanderkarte im deutschen Markt – und dies zu einem attraktiven Preis. Der wasserdichte und 212 Gramm leichte Lotse macht die Outdoor-Navigation zum Kinderspiel. Er verfügt über ein 2,2-Zoll großes Farbdisplay und kann mit Standardbatterien betrieben werden. In Kombination mit dem hochpräzisen Kartenmaterial des ADAC TourGuides haben Anwender ihre komplett vorbereiteten Touren jederzeit im Gelände zur Hand.

Der ADAC TourGuide ist das ultimative Planungstool für Wanderfreunde und Outdoor-Sportler: Er bietet über 1.300 bearbeitete Touren in ganz Deutschland, aus denen Anwender ihre Routen auswählen können. Die Software liefert zusätzliche Informationen wie Höhenprofil, Routen-Beschreibungen, Bilder, topografische Karten sowie 3-D-Ansichten für eine vereinfachte Planung. Darüber hinaus lassen sich die Touren aus der Vogelperspektive im 3-D-Luftbild betrachten.



„Wir freuen uns, dass wir mit dem Magellan Triton 300 einen geeigneten Hardware-Partner für unsere Kartensoftware gefunden haben“, meint Peter Schmidhuber, Leiter Digitale Projekte (DPR) beim ADAC Verlag. „Damit gibt es ein äußerst interessantes Rund-um-Paket für Wander, Radler, Walker und Freizeitsportler.“

### **Automatische Routenerstellung für die Navigation**

Outdoor-Fans können aber nicht nur aus bestehenden Touren auswählen, sondern auch ihre eigenen Routen erstellen. Dank der Funktion „Autorouting-Track-Zeichnen“ erfolgt die Routenerstellung nahezu automatisch: Einfach die Hauptpunkte der Route anklicken und die Software generiert einen Track, der exakt auf den Wegen liegt. Die umständliche Markierung von Zwischenpunkten auf den Wegen entfällt. Der individuell erstellte Track lässt sich anschließend mit Hilfe der kostenlos mitgelieferten VantagePoint Software einfach auf den Triton überspielen und für die Navigation im Gelände nutzen.

„Wanderer, Bergsteiger, Radler und Mountainbiker werden von dem Funktionsumfang und den Inhalten des Bundles begeistert sein“, erläutert Michael Singer, Geschäftsführer der ppm GmbH. „Wir freuen uns sehr über die Kooperation mit dem ADAC Verlag, denn der TourGuide bietet derzeit die umfassendste Rad- und Wanderkarte im deutschen Markt. Im Zusammenspiel mit dem Magellan Triton 300 stellt sie das Optimum für Outdoor-Sportler dar. Anwender erhalten detaillierte Karten mit zahlreichen Tourenvorschlägen und zusätzlichen Informationen, die sie individuell zusammenstellen und jederzeit zur Navigation im Gelände nutzen können.“

Der Magellan Triton 300 mit ADAC TourGuide ist ab sofort im Sport- und Outdoorfachhandel sowie ausgewählten Bikeshops zu einem Preis von 250 Euro erhältlich.

#### Technische Voraussetzungen:

Windows 2000, XP oder Vista, aktuelle 3D Grafikkarte. Alle weiteren benötigten Tools werden mitgeliefert.



ppm

PRECISE POSITIONING MANAGEMENT

### **Über ppm GmbH**

Die ppm GmbH mit Sitz in Penzberg wurde 1998 gegründet. Das Systemhaus bietet Kunden ein Komplett-Angebot rund um das Thema GPS: Von der Beratung über Einzelkomponenten bis hin zu Systemangeboten und Ingenieurdienstleistungen. Die ppm GmbH besitzt langjährige Erfahrung im Bereich Vermessung, Navigation sowie GPS-OEM-Integration. Seit 2007 rückt auch der Consumer-Bereich stärker in den Focus der Aktivitäten. Als Vertriebspartner von Magellan im Bereich Outdoor GPS-Geräten hat die ppm GmbH ihr Produkt- und Serviceportfolio um ein weiteres Segment erweitert. Dadurch ist sie in der Lage, Kunden Geräte und Applikationen zusammenstellen, die exakt auf deren Bedürfnisse zugeschnitten sind. Weitere Infos unter <http://www.ppm-gps.de>.

### **Pressekontakt:**

Florian Fagner / Anja Feuerstacke / Eva Birle  
Fleishman-Hillard Germany GmbH  
Herzog-Wilhelm-Str. 26  
80331 München  
Tel.: 0 89/2 30 31 60  
[florian.fagner@fleishmaneuropa.com](mailto:florian.fagner@fleishmaneuropa.com)