

Diese Anleitung erklärt Ihnen wie Sie vorgehen, um das Firmware-Update Ihres 3011Sensors durchzuführen. Lesen Sie diese Anleitung sorgfältig durch, bevor Sie das Firmware-Update durchführen.

Beachten Sie, dass

- der Akku Ihres 3011Sensors vollständig geladen sein muss!
- bei Benutzung eines Laptops, der Akku vollständig geladen oder der Laptop am Stromnetz angeschlossen sein muss!
- das Datenkabel fest am 3011Sensor und PC angeschlossen sein sollte!
- **der Update-Prozess unter keinen Umständen unterbrochen werden darf!**
(Nach einer Unterbrechung sind alle Kommunikationsschnittstellen des 3011Sensors blockiert. Das Gerät lässt sich dann nur in der Werkstatt bei THALES wieder zurücksetzen.)

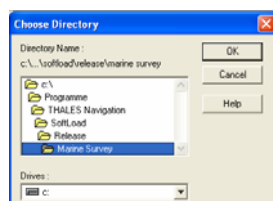
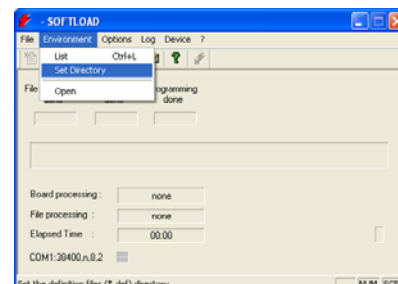
Update-Schrittfolge:

1. Installieren Sie das Programm SOFTLOAD auf Ihrem PC.
2. Kopieren Sie aus dem CD-Verzeichnis: `\3011Sensor\Firmware` die Dateien: `Thales.def`, `UCIMV20053` und `UCIMV20053.sf!` in das Programmverzeichnis: `.... \Softload\ReleaseMarine` auf Ihrem Desktop PC.
3. Verbinden Sie den seriellen Port B Ihres 3011Sensors und die serielle Schnittstelle Ihres PCs (z.B. COM 1) mit einem RS232-Datenkabel (kein Nullmodemkabel).
4. Schalten Sie Ihren 3011Sensor durch Anschluss an die Stromquelle ein.
5. Starten Sie das Programm SOTFLOAD.



6. Konfigurieren Sie die serielle Schnittstelle. Wählen Sie den **entsprechenden COM-Port** Ihres PCs und die **Baudrate 38.400**.

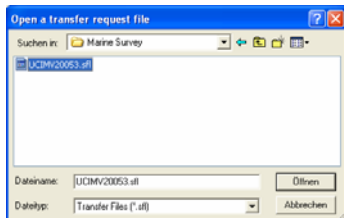
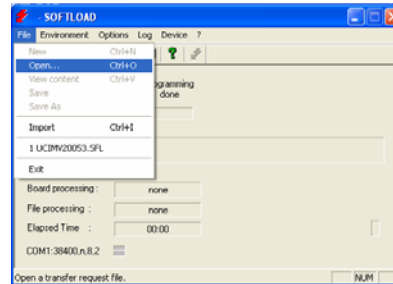
7. Wählen Sie **SET DIRECTORY** im Menü **ENVIRONMENT**



8. Wählen Sie das Firmware-Verzeichnis aus:

**C:\Programme\THALES Navigation
\Softload\Release\Marine Survey**

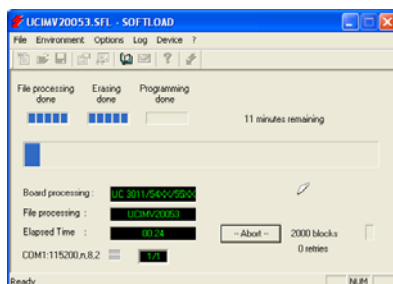
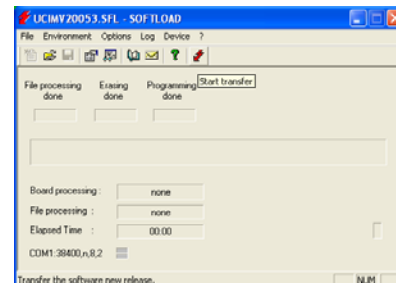
9. Wählen Sie **OPEN** im Menü **FILE**



10. Wählen im Verzeichnis der CD die
Firmwaredatei **UCIMV20053.SFL**

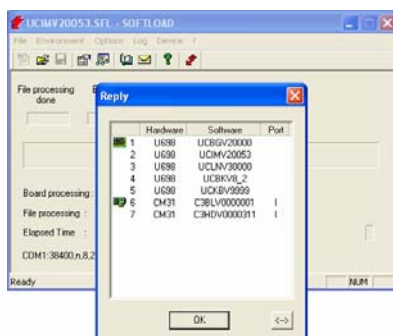
**C:\Programme\THALES Navigation
\Softload\Release\Marine Survey**

11. Starten Sie das Firmware-Update durch
Klick auf den **Button „Roter Blitz“** oder
TRANSFER im Menü **DEVICE**.



12. Das Firmware-Update läuft automatisch.
Dieser Vorgang dauert etwa 11 Minuten.

13. Der Datentransfer ist abgeschlossen.
Ignorieren Sie die Fehlermeldung, und
bestätigen Sie den Abschluss mit dem
OK-Button.



14. Danach wird Ihnen als Bestätigung die
installierte Firmware-Version unter Punkt
2 im Fenster **REPLY** angezeigt. Diese
können Sie auch später über den **Button**
„Grünes Fragezeichen“ abfragen.
Bestätigen Sie mit dem **OK-Button**.

15. Beenden Sie das Programm **SOFTLOAD**. Das Firmware-Update ist abgeschlossen.

16. Konfigurieren Sie Ihren 3011Sensor jetzt neu. Lesen Sie dazu die

„Anleitung zum Konfigurieren des 3011Sensors“.