

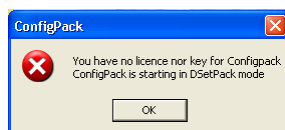
Im Folgenden erfahren Sie wie Sie vorgehen, um Ihren 3011Sensor neu zu konfigurieren. Lesen Sie diese Anleitung sorgfältig durch, bevor Sie die Konfiguration durchführen.

Beachten Sie, dass

- der Akku Ihres 3011Sensor vollständig geladen sein muss!
- bei Benutzung eines Laptops, der Akku vollständig geladen oder der Laptop am Stromnetz angeschlossen sein muss!
- das Datenkabel fest am 3011Sensor und PC angeschlossen sein sollte!

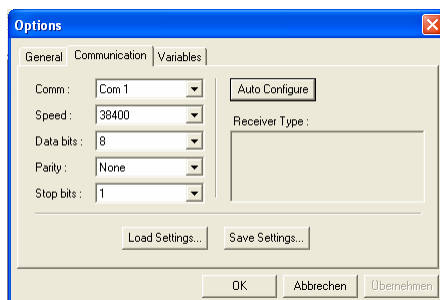
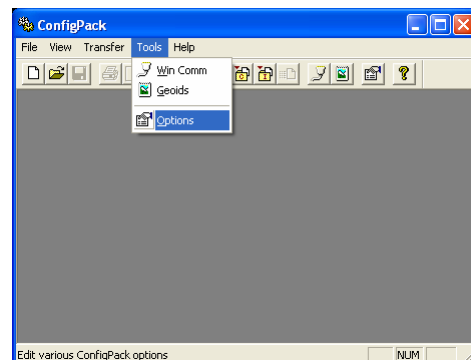
Konfigurations-Schrittfolge:

1. Installieren Sie das Programm CONFPACK auf Ihrem PC.
2. Verbinden Sie den seriellen Port B Ihres 3011Sensor und die serielle Schnittstelle Ihres PCs (z.B. COM 1) mit einem RS232-Datenkabel (kein Nullmodemkabel).
3. Schalten Sie Ihren 3011Sensor durch Anschluss an die Stromquelle ein.
4. Starten Sie das Programm CONFPACK.



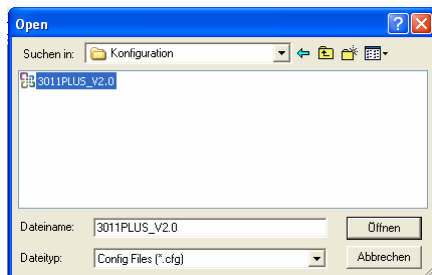
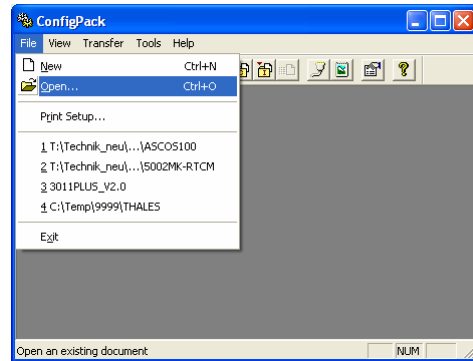
5. Ignorieren Sie diese Meldung, und bestätigen Sie das Fenster mit dem **OK-Button**.

6. Wählen Sie **OPTIONS** im Menü **TOOLS**



7. Konfigurieren Sie die serielle Schnittstelle. Wählen Sie den **entsprechenden COM-Port** Ihres PCs und die Parameter **38.400 Baud, 8 Databits, 1 Stopbit und keine Parität**.

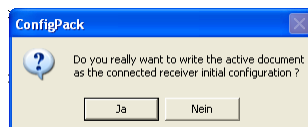
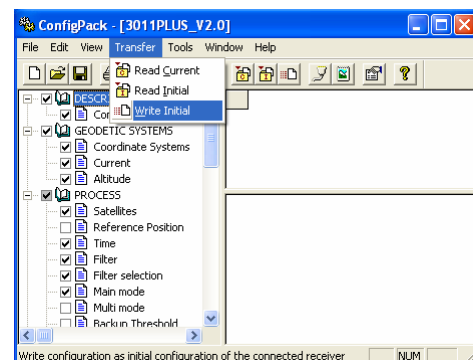
8. Wählen Sie **OPEN** im Menü **FILE**



9. Wählen Sie im Verzeichnis der CD
die Konfigurationsdatei
3011PLUS_V2.0.CFG

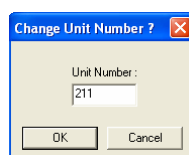
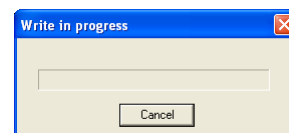
CD:\3011SensorKonfiguration

10. Wählen Sie **WRITE INITIAL** im Menü
TRANSFER



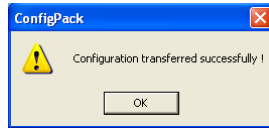
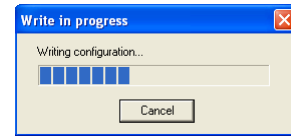
11. Bestätigen Sie das Fenster mit dem
Ja-Button.

12. Warten Sie bis das Fenster **CHANGE
UNIT NUMBER ?** geöffnet wird.



13. Tragen Sie im Feld **UNIT NUMBER**
die Seriennummer Ihres
3011Sensors (siehe Geräterückseite)
ein. Bestätigen Sie das Fenster mit
dem **OK-Button**.

14. Das Firmware-Update läuft jetzt automatisch. Dieser Vorgang dauert etwa 15 Sekunden.



15. Bitte warten Sie bis die Erfolgsmeldung angezeigt wird. Bestätigen Sie mit dem **OK-Button**

16. **Lassen Sie jetzt Ihren 3011Sensor unbedingt noch 2 Minuten weiterlaufen, bevor Sie ihn ausschalten.** Während dieser Zeit schaltet das Gerät intern kurz ab und bootet das System mit der neuen Konfiguration.